

山鹊智能手机音频气密性测试设备

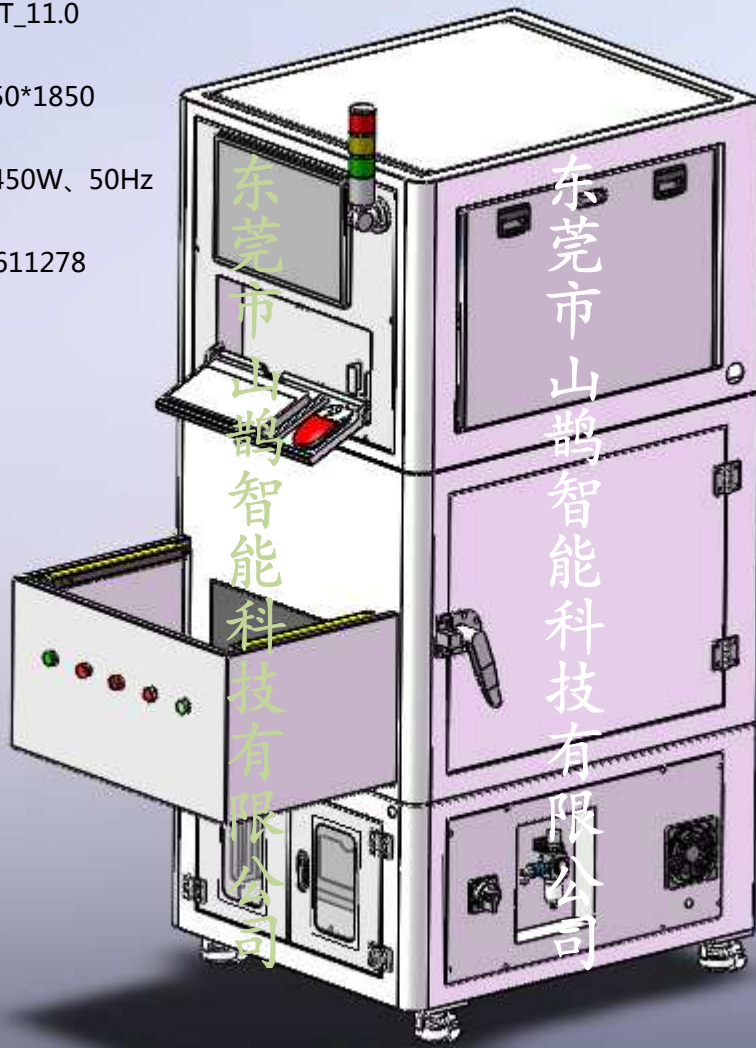
型号：SQ_SDT_11.0

尺寸：800*750*1850

电源：220V/450W、50Hz

电话：18948611278

周先生

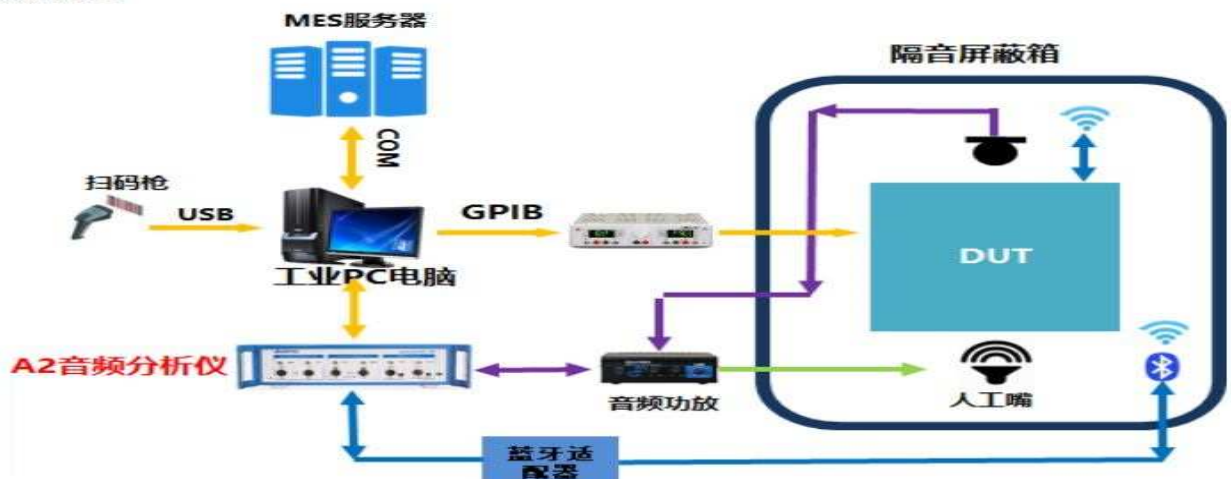





- 自动生成测试报告，快速测量，操作简单方便
- 一键自动化测试，产生多种图形，产生测试报告
- 可测试频响、失真度、平衡度、相位、信噪比、功率、分离度等参数
- 完全取代人工听音（异音、漏风、杂音）
- 耳机平衡度、极性、延时、喇叭阻抗与 F0 等参数
- 可测试相位、信噪比、功率、分离度等参数
- 标准的 USB 接口与 PC 通讯
- 自动测试序列编辑，生成自动化测试程序
- 软件界面：软件主界面采用流行的菜单式结构，界面简单

功能介绍：

音频测试软件是一款专业的音频产品测试软件，可完全测试音频参数，包括：频响、总谐波失真、分离度、信噪比、平衡度、互调失真、共模抑制比、声学灵敏度、声学喇叭异常音，喇叭 T-S 参数等各类参数。测试稳定可靠，操作简单方便，自动生成测试报告且可保存和打印，极大地提高使用者的工作效率。

测试流程图

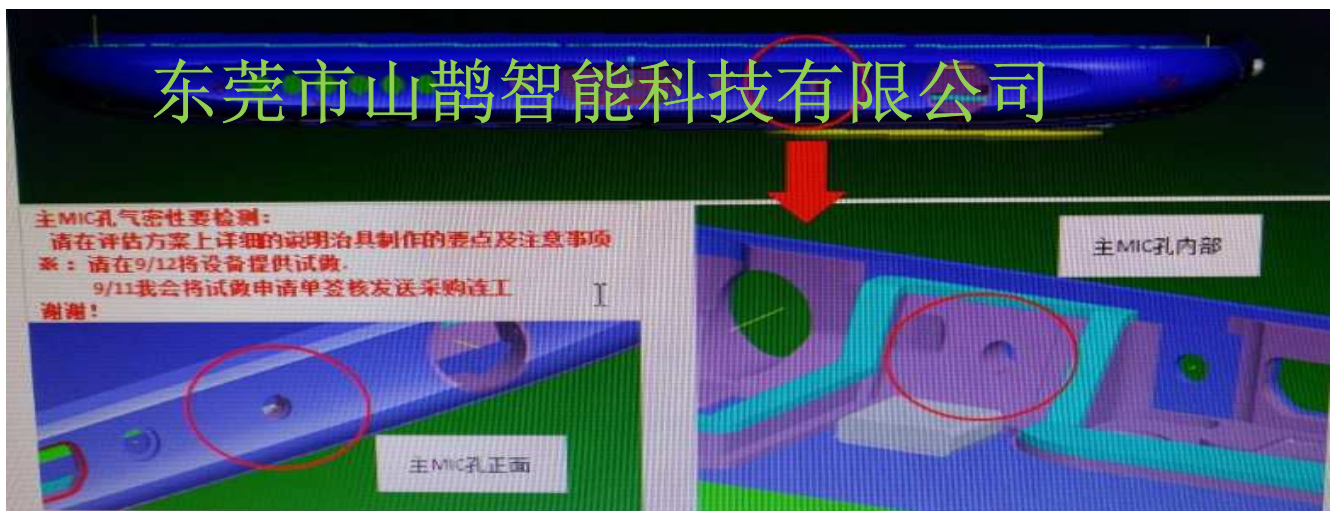


应用		进行音频测试的主要部件	相关说明	测试参数	
一	音频元器件供应商出货段测试		电声元器件单体 (如 MIC&Speaker&Receiver&earphone)	供应商出货品质管控	SPL Response/Distortion/Impedance Response/Rubb&Buzz
二	手机半成品组装制程段测试		Cover-Assembly 模组	单体来料及组装制程管控	SPL Response/Distortion/Impedance Response/Rubb&Buzz
三	手机整机制程 Final Test		整个语音通信功能模组	单体来料&主板PCB&组装制程管控	SPL Response/Distortion/Rubb&Buzz

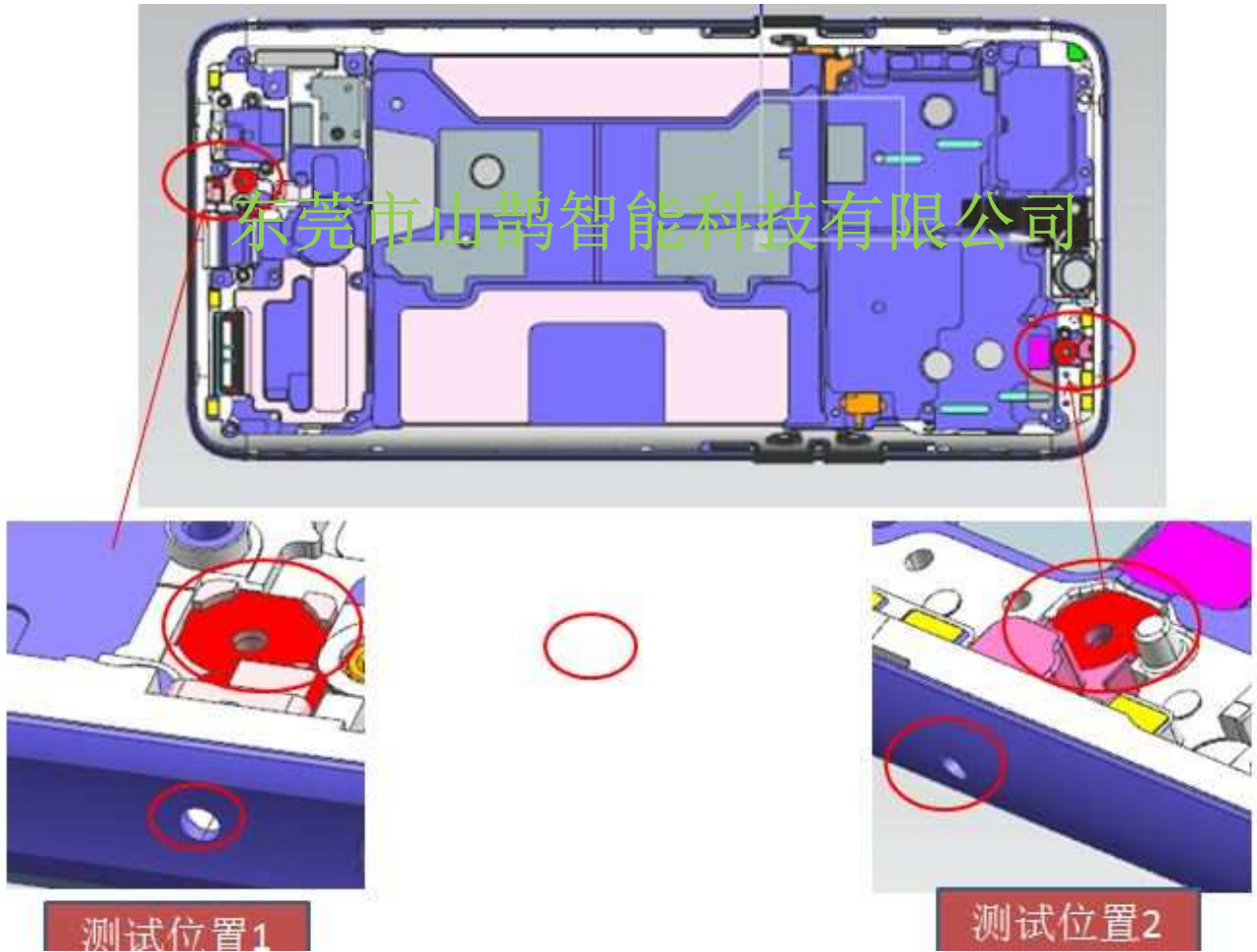
- 1.应用项目一，二测试时间<10s，应用项目三 测试时间<20s；
2. 增加关键频点测试数据便于制程 CPK 及 GR&R 分析
- 3.数据导出功能，测试数据能导入客户生产数据库
- 4.防呆性警示灯（蜂鸣器）及产品条码扫描，员工工号扫描
- 5.安全性设有急停开关装置

应用介绍:

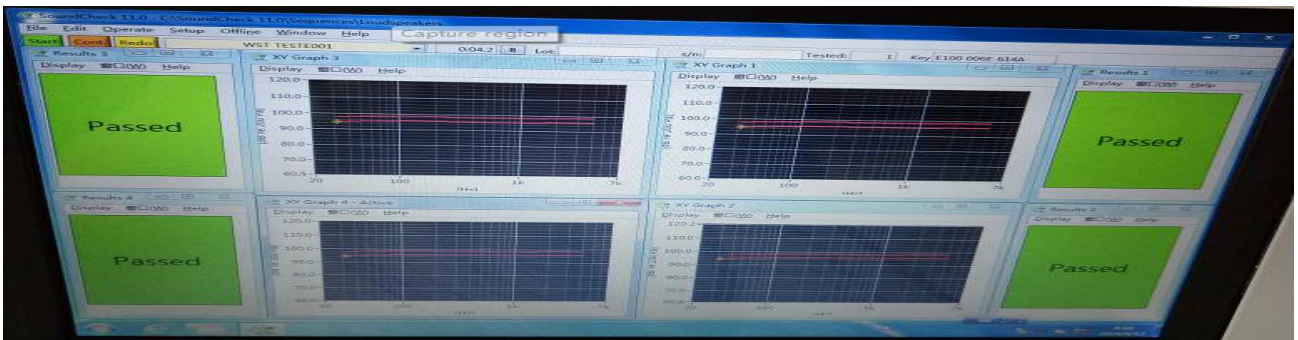
1.东莞大朗长盈：用于检测手机外壳主麦与副麦的辅料贴合的音频气密性测试功能：（用于小米手机与华为手机 Mic 辅料贴合功能测试）



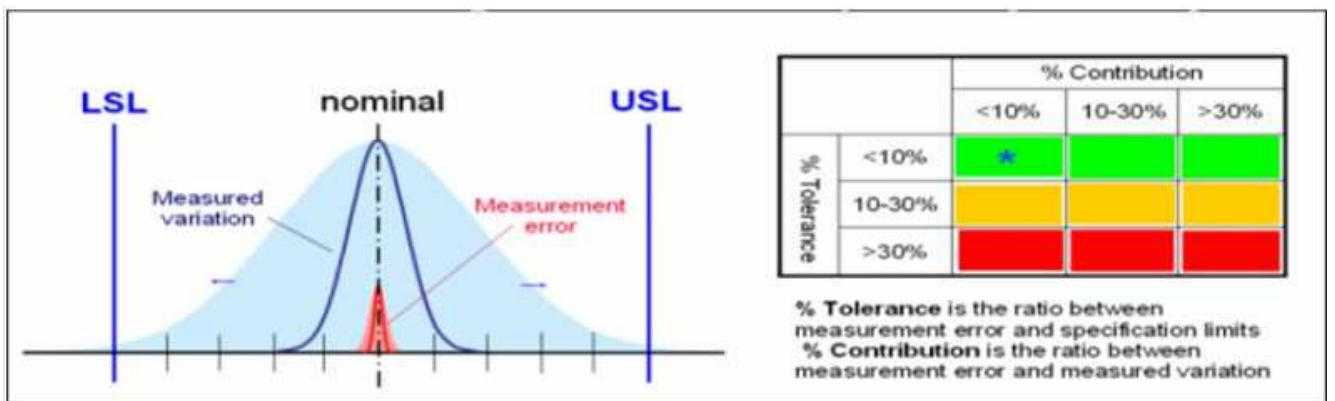
2. 东莞华茂 用于检测手机外壳主麦与副麦的辅料贴合的音频气密性测试功能（用于 OPPO 手机与 VIVO 手机 MiC 辅料贴合功能测试）



四通道测试曲线（频响曲线）



稳定性&一致性



部分测试功能:

通道间相位 Interchannel Phase	示波器 (频谱仪) Scope Monitor/Spectrum	声学响应测量 Acoustic Response
频率测量 Frequency Measurement	测试记录器 Measurement Recorder	通过/失败判定 Pass/Fail
步进电平扫描 Stepped Level Sweep	步进频率扫描 Stepped Frequency Sweep	电平比率 Level Ratio
对比编码码流 Compare Encoded Bitstream	阻抗曲线/TS 参数/Impedance/Thiele-Small	分离度 Crosstalk
准峰值噪音 Q-peak Noise	输入采样率 Input Sample Rate	噪音 Noise
PESQ 声音质量指数评估	POLQA 主观声质评测	共模抑制比 CMRR
电平/增益 Level&Gain	频率响应 Frequency Response	总谐波失真加噪音 THD+N
扬声器参数测量 Loudspeaker Test	信噪比 SNR	直流电平 DC Level
直流电平扫描 DC Level Sweep	信纳 SINAD	

MIC 板测试项目 :

序号	测试项目名称	上下限			单位
		下限	一般值	上限	
1	MIC 灵敏度				
2	MIC 信噪比				
3	MIC 失真度				
4	MIC 频响				
5	漏音测试				

成品测试项目

序号	测试项目名称	上下限			单位
		下限	一般值	上限	
1	MIC 频响				
2	MIC 灵敏度				
3	MIC 失真度				
4	SPK 频响				
5	SPK 失真度				

东莞市山鹊智能科技有限公司

电话 : 18948611278 联系人 : 周先生 地址 : 东莞市长安镇平谦工业园 B 栋